



LE 10 COLONNE DELL' ECONOMIA SOLIDALE

L'economia solidale:

1	promuove i beni comuni;
2	è fondata sul rispetto della "Madre Terra" e sul "benvivere" di tutti;
3	propone modelli collaborativi;
4	si basa sulle relazioni;
5	promuove il legame con il territorio;
6	incorpora il senso del limite;
7	si sviluppa nelle reti;
8	è una trasformazione sociale;
9	difende i diritti;
10	ridimensiona il ruolo del mercato.

CONTATTI

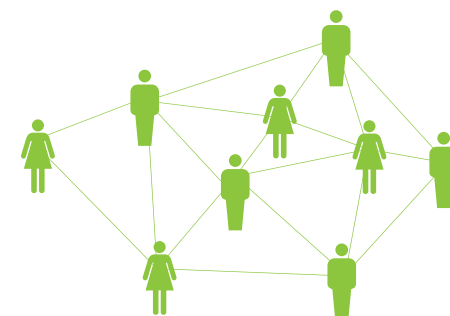
- sito : www.creser.it
- mail : creser@mail.com

“La rete solidale riunisce in una stessa organizzazione gruppi di consumatori, di produttori e di fornitori di servizi.

Tutti si propongono di praticare insieme il consumo solidale, cioè di comprare prodotti e servizi della propria rete, per garantire lavoro e reddito ai suoi membri e proteggere l'ambiente.

Una parte del valore aggiunto ottenuto dai produttori viene reinvestito nella rete per creare nuovi posti di lavoro e aumentare l'offerta di beni e servizi”

da “Reti di economia Solidale” di E. Mance



COORDINAMENTO

REGIONALE

per l' ECONOMIA

SOLIDALE

EMILIA

ROMAGNA

C

R

E

S

E

R